



แนวทางการ CPR

โรงพยาบาลด่านขุนทด



ปรับปรุงกันยายน 2557

สารบัญ

หัวข้อ	หน้า
1. แนวทางการประกาศ CODE CPR	1
2. แผนการดูแลผู้ป่วยฉุกเฉินคลินิกพิเศษ ANC LAB และบริเวณตึกพระเทพ	2
3. แผนการดูแลผู้ป่วยฉุกเฉิน / ผู้ป่วยทรุดลงขณะรอตรวจ บริเวณ NCD / ทันตกรรม / คลินิกอ้วนใจ/ห้องยาใน/ทางเดินหน้าห้องคลอด-ห้อง OR สวัสดิการ / ศูนย์ประกัน/IM	3
4. แผนการดูแลผู้ป่วยฉุกเฉิน / ผู้ป่วยทรุดลงขณะรอตรวจ บริเวณ OPD / X-Ray / ห้องยานอก	4
5. แผนการดูแลผู้ป่วยฉุกเฉิน แผนกตึกผู้ป่วยเด็ก และบริเวณทางเดินรอบตึกชั้น 4	5
6. แผนการดูแลผู้ป่วยฉุกเฉิน แผนกตึกผู้ป่วยชาย ตึกผู้ป่วยพิเศษ คลังยา โรงช่าง หน่วยบริการอาหาร	6
7. แผนการดูแลผู้ป่วยฉุกเฉิน แผนกผู้ป่วยหญิง แผนกกายภาพ แพทย์แผนไทย	7
8. แผนการดูแลผู้ป่วยฉุกเฉิน แผนกตึกหลังคลอด LC กลุ่มงานเวชศาสตร์ ห้องฝ่ายการพยาบาล บริเวณทางเดินตึกชั้น 2	8

แนวทางการประกาศ CODE CPR

(ปรับปรุงกันยายน 2557)

เมื่อเกิดเหตุการณ์ต้องช่วยฟื้นคืนชีพผู้ป่วย

กรณี ในเวลาราชการ แจ้งประชาสัมพันธ์ โทร 100 หรือ 101 กรณีเหตุเกิดที่ตึกผู้ป่วยใน/ คลินิก พร้อมแจ้งชื่อแพทย์ประจำแผนก/คลินิกนั้น และประชาสัมพันธ์โทรประสานเวรเปลเข้าช่วยเหลือ ณ จุดเกิดเหตุ

ประชาสัมพันธ์ประกาศ CODE ดังนี้

CODE 1 : กรณีมีผู้ป่วยต้อง CPR 1 ราย ใช้รหัส

“ประกาศ ประกาศ CODE 1 ที่ค่ะ/ครับ”

ให้แจ้งแพทย์ทางโทรศัพท์มือถือ

CODE 2 : กรณีมีผู้ป่วยต้อง CPR มากกว่า 1 ราย ใช้รหัส

“ประกาศ ประกาศ CODE 2 ที่ค่ะ/ครับ”

ให้แจ้งแพทย์ทางโทรศัพท์มือถือ

กรณี นอกเวลาราชการ แจ้ง ER โทร 114

CODE 1 : กรณีมีผู้ป่วยต้อง CPR 1 ราย ใช้รหัส

“CODE 1 แผนกค่ะ/ครับ” ให้แจ้งแพทย์ทางโทรศัพท์มือถือ

CODE 2 : กรณีมีผู้ป่วยต้อง CPR มากกว่า 1 ราย ใช้รหัส

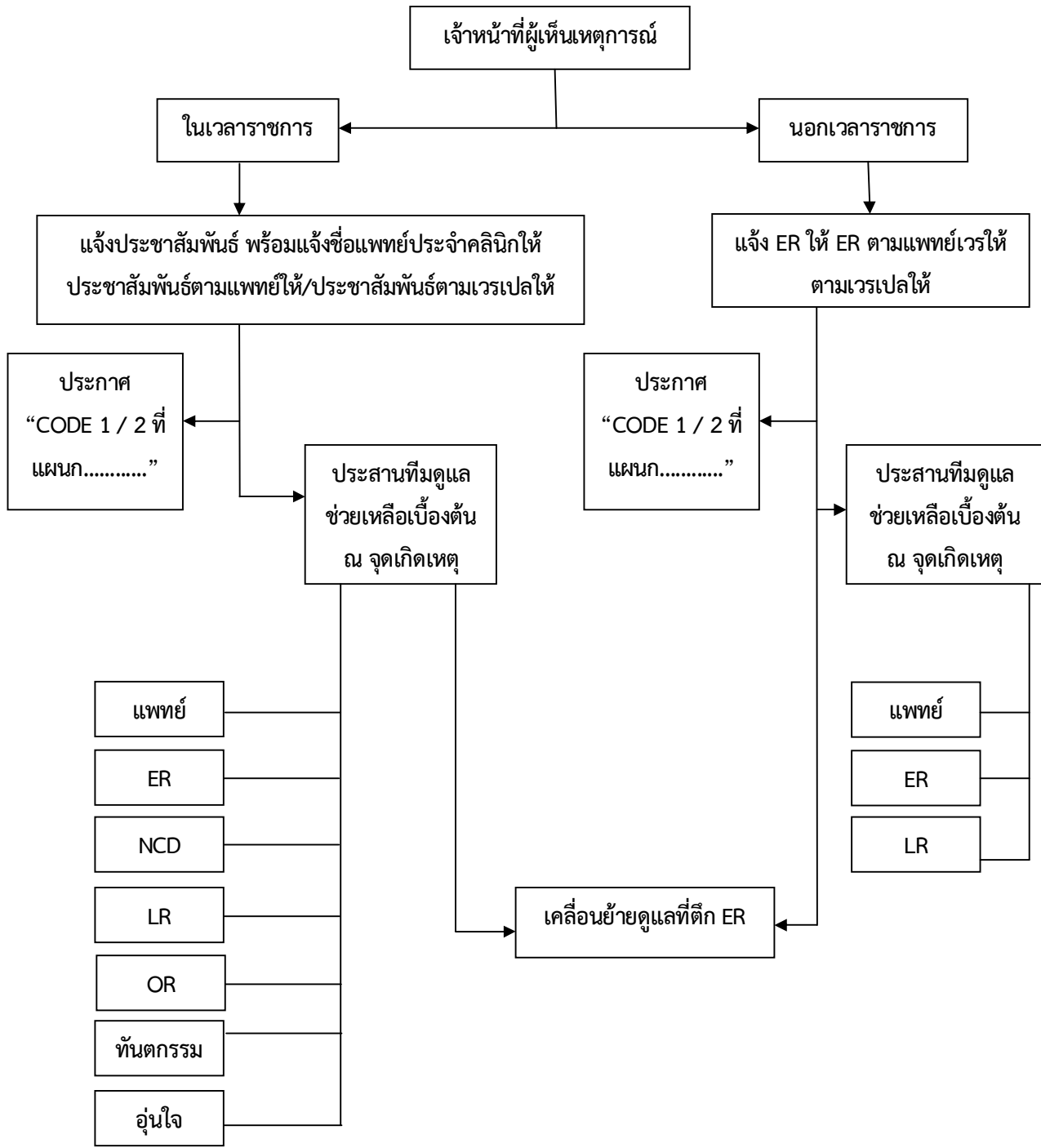
“CODE 2 แผนกค่ะ/ครับ” ให้แจ้งแพทย์ทางโทรศัพท์มือถือ

แผนการดูแลและเคลื่อนย้ายผู้ป่วยฉุกเฉิน คลินิกพิเศษ ANC LAB และบริเวณตึกพระเทพ (ปรับปรุง กันยายน 2557)



หมายเหตุ : บริเวณตึกพระเทพมีรถเปลนอนสำหรับเคลื่อนย้ายประจำหน้าบริเวณ ANC
 ในเวลาราชการ แผนกรับผิดชอบหลัก : ANC แผนกรับผิดชอบช่วยเหลือ : ER LAB
 นอกเวลาราชการ แผนกรับผิดชอบหลัก : ER แผนกรับผิดชอบช่วยเหลือ : LAB OPDพิเศษ

แผนการดูแลผู้ป่วยฉุกเฉิน / ผู้ป่วยทรุดลงขณะรอตรวจ บริเวณ NCD / ทันตกรรม / คลินิกอุ่นใจ/ห้องยา
 ใน/ทางเดินหน้าห้องคลอด-ห้อง OR / สวัสดิการ / ศูนย์ประกัน/IM

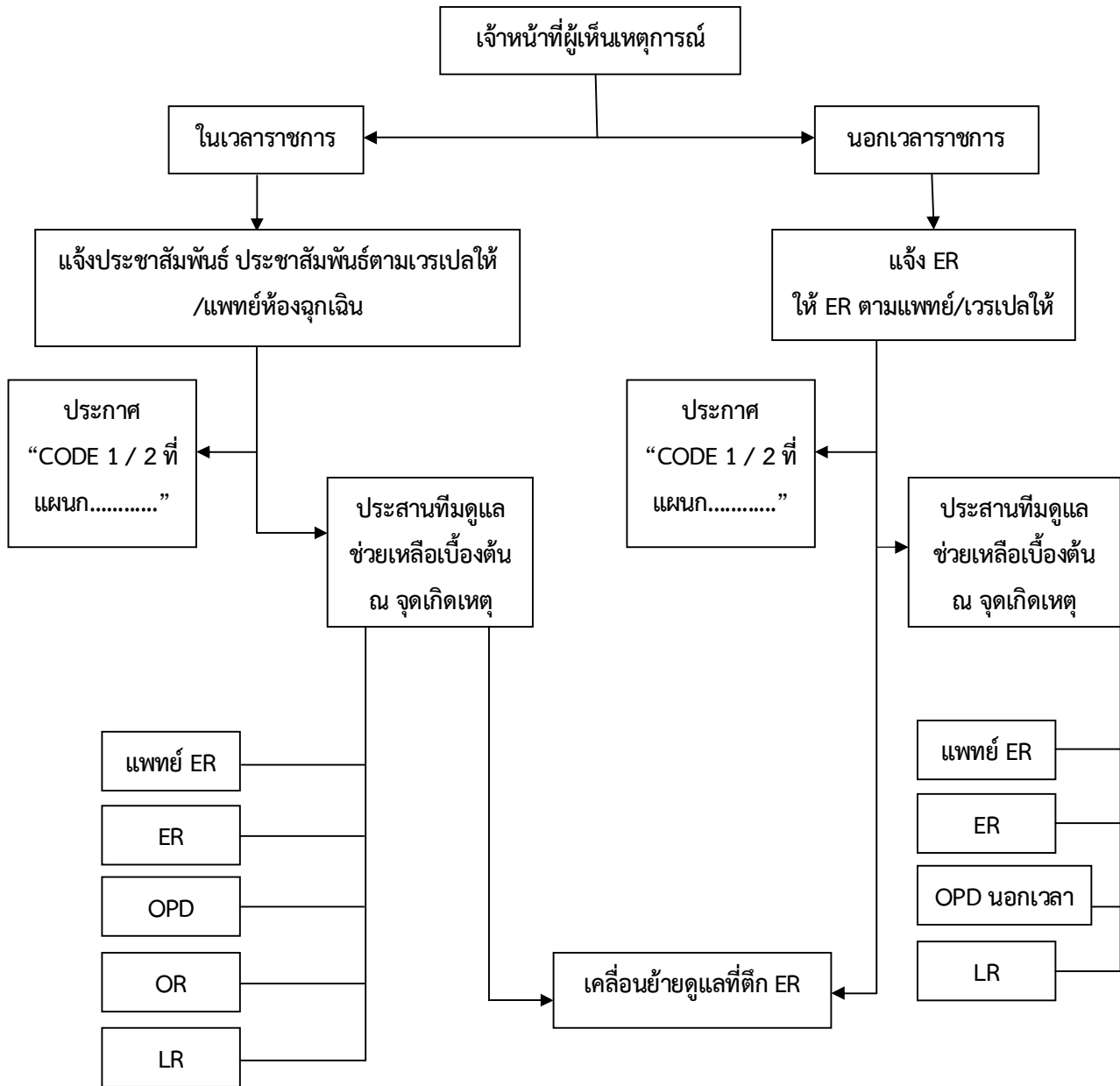


หมายเหตุ มีรถเปลนอนสำหรับเคลื่อนย้ายประจำหน้าบริเวณ NCD

แผนกรับผิดชอบหลัก : ER แผนกรับผิดชอบช่วยเหลือ : LR OR NCD ทันตกรรม อุ่นใจ

แผนการดูแลผู้ป่วยฉุกเฉิน / ผู้ป่วยทรุดลงขณะรอตรวจ

บริเวณ OPD / X-Ray / ห้องยานอก (ปรับปรุง กันยายน 2557)

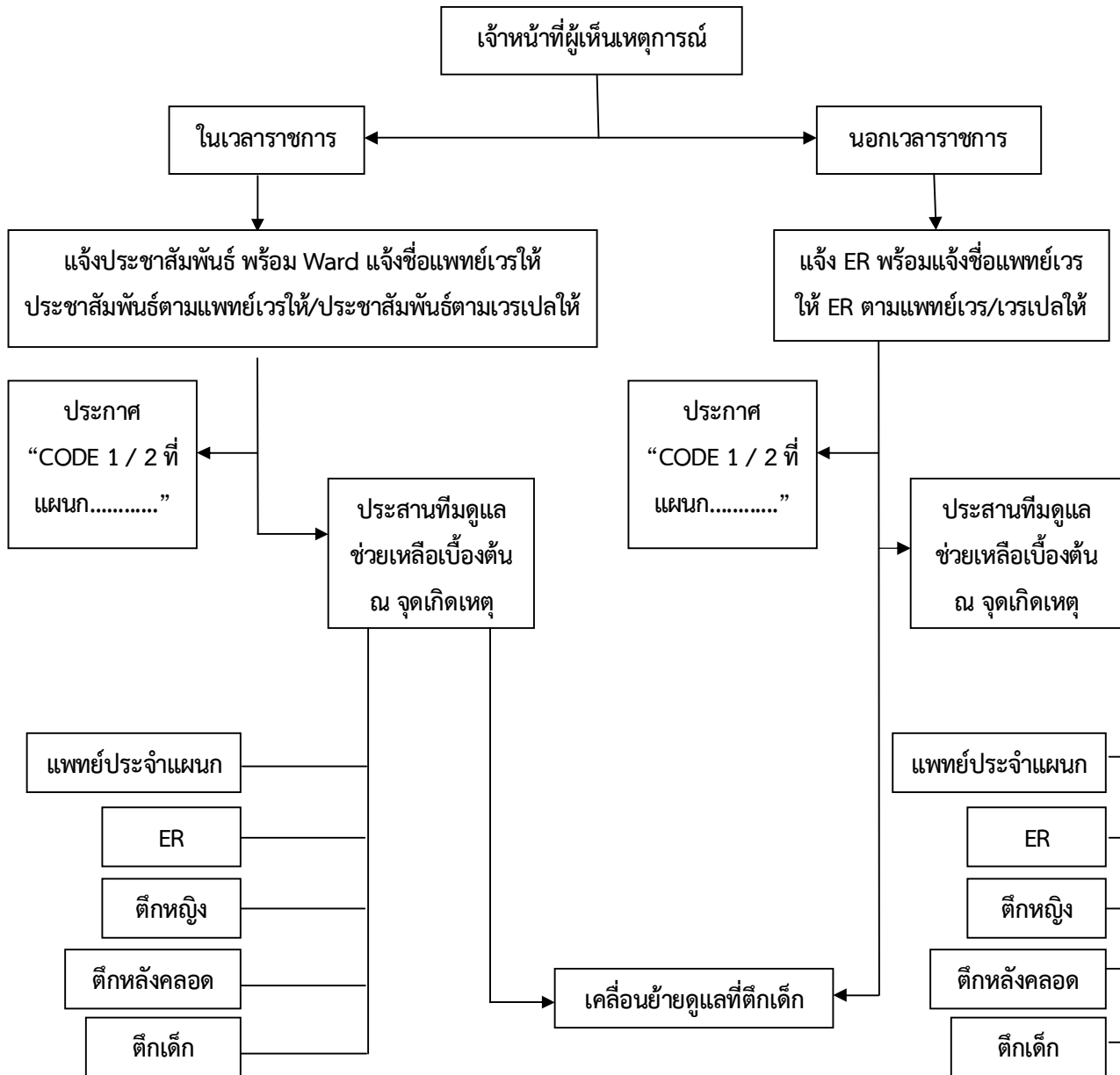


หมายเหตุ แผนกรับผิดชอบหลัก : ER

แผนกรับผิดชอบช่วยเหลือ : OPD LR OR OPDพิเศษ

แผนการดูแลผู้ป่วยฉุกเฉิน แผนกตึกผู้ป่วยเด็ก และบริเวณทางเดินรอบตึกชั้น 4

(ปรับปรุง กันยายน 2557)



หมายเหตุ มีรถเปลนอนประจำสำหรับเคลื่อนย้ายผู้ป่วยบริเวณข้างลิฟท์ชั้น 4

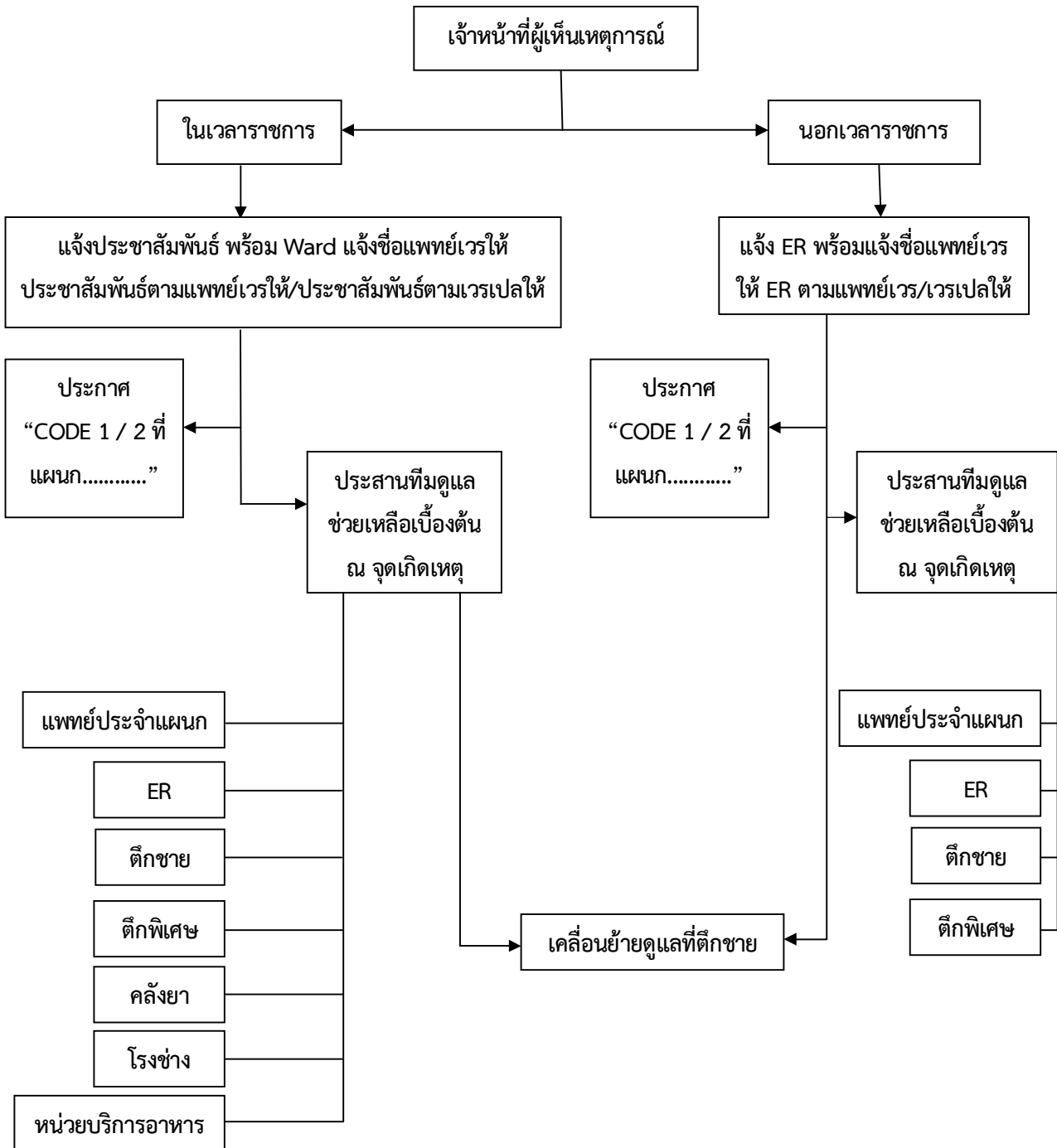
แผนกรับผิดชอบหลัก : ตึกเด็ก

แผนกรับผิดชอบช่วยเหลือ : ตึกหญิง ตึกหลังคลอด ER

ผู้รับผิดชอบเคลื่อนย้ายเครื่องมือ Defibrillation : ตึกหญิง กรณีต้องช่วยชีวิตที่ตึกเด็ก ตึกหลังคลอด

แผนการดูแลผู้ป่วยฉุกเฉิน แผนกตึกผู้ป่วยชาย ตึกผู้ป่วยพิเศษ คลังยา โรงช่าง หน่วยบริการอาหาร

(ปรับปรุง กันยายน 2557)



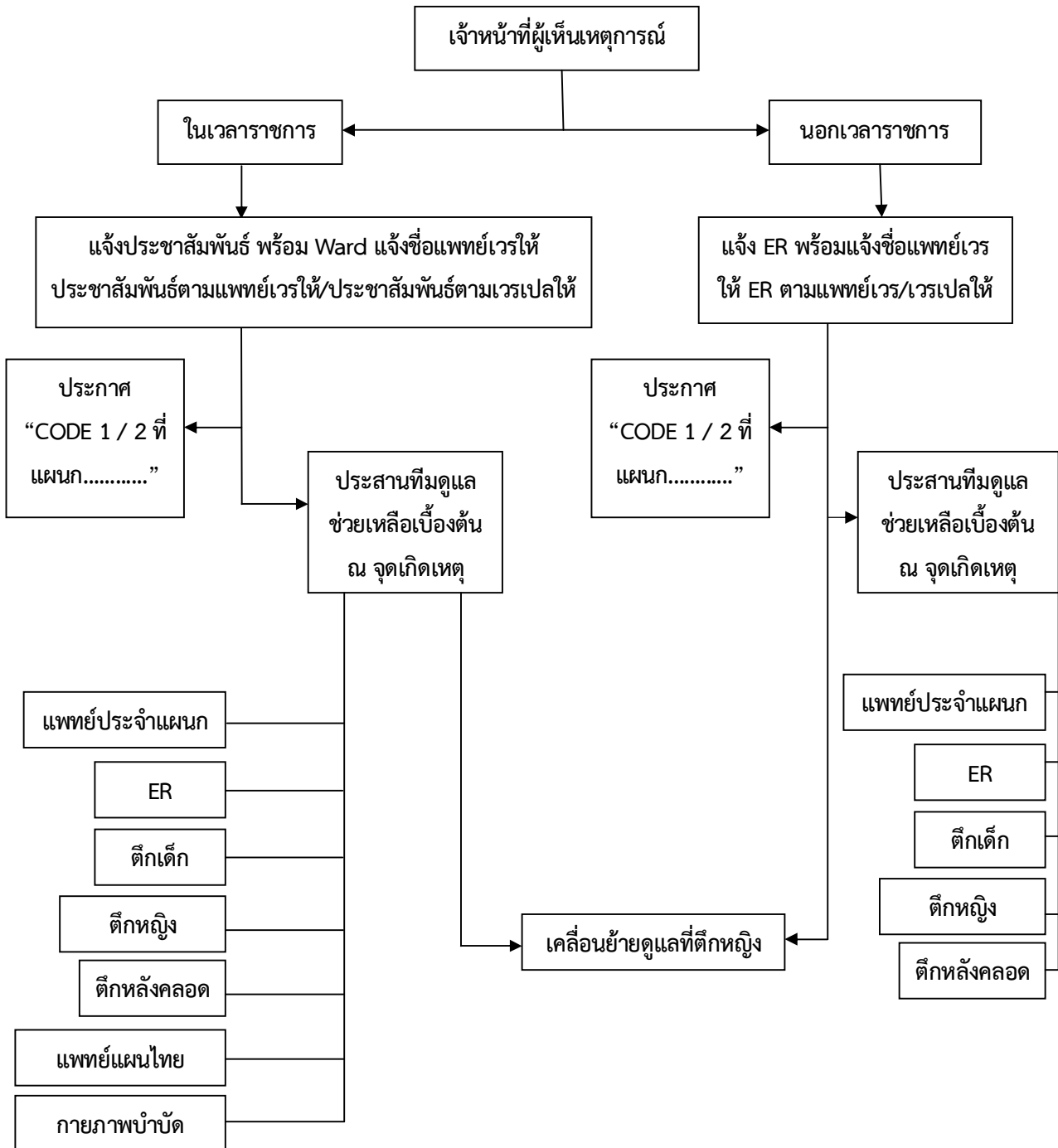
หมายเหตุ แผนกรับผิดชอบหลัก : ตึกชาย

แผนกรับผิดชอบช่วยเหลือ : ตึกพิเศษ ER

ผู้รับผิดชอบเคลื่อนย้ายเครื่องมือ Defibrillation : ตึกชาย กรณีต้องช่วยชีวิตที่ตึกพิเศษ

แผนการดูแลผู้ป่วยฉุกเฉิน แผนกผู้ป่วยหญิง แผนกกายภาพ แพทย์แผนไทย

(ปรับปรุง กันยายน 2557)



หมายเหตุ มีรถเปลนอนประจำสำหรับเคลื่อนย้ายบริเวณข้างลิฟท์ชั้น 3

แผนกรับผิดชอบหลัก : ตึกหญิง

แผนกรับผิดชอบช่วยเหลือ : ตึกเด็ก ตึกหลังคลอด ER แพทย์แผนไทย กายภาพ

แผนการดูแลผู้ป่วยฉุกเฉิน แผนกตึกหลังคลอด LC กลุ่มงานเวชศาสตร์ ห้องฝ่ายการพยาบาล

บริเวณทางเดินตึกชั้น 2 (ปรับปรุง กันยายน 2557)



หมายเหตุ มีรถเปลนอนสำหรับเคลื่อนย้ายผู้ป่วยประจำบริเวณข้างลิฟท์ชั้น 2

แผนกรับผิดชอบหลัก : ตึกหลังคลอด

แผนกรับผิดชอบช่วยเหลือ : ตึกหญิง ตึกเด็ก ER LR

ผู้รับผิดชอบเคลื่อนย้ายเครื่องมือ Defibrillation : ตึกหญิง กรณีต้องช่วยชีวิตที่ตึกเด็ก ตึกหลังคลอด